

# WebNMS Agent Toolkit C Edition 6.4

## 製品概要

WebNMS Agent Toolkit C Edition は、ANSI C、C++ベースの組み込みエージェントとシステム管理エージェントを迅速に作成可能な統合開発環境です。使い易い GUI と包括的な API により開発プロセスを簡素化し、短時間でエージェントの開発を行うことができます。ランタイムエージェントは、複数のプロトコル (SNMP、CLI、TL1、HTTP) をサポートすることが可能です。本製品は、エージェントの開発やテストを行うためのツールとして、エディタ、コンパイラ、ブラウザツールを提供し、SI ベンダ、サービスプロバイダ、OEM ベンダなどの開発者の方にご利用いただけます。

## 主な機能

WebNMS Agent Toolkit C Edition は、SNMP エージェント、CLI エージェント、TL1 エージェント、HTTP エージェントを作成することができます。それぞれのエージェントは、次のような機能と特徴を持っています。

### ◆ 共通機能

- マルチプロトコルエージェントで HTTP1.1 と SSL をサポート
- マルチスレッド機能をサポート
- Linux において、IPv6 をサポート
- SNMP、TL1、CLI スタンドアロンエージェントをサポート
- 管理情報をデータベースと XML/テキストファイルに永続化することが可能
- LinuxOS と WindowsOS の 64 ビット版、Wind River VxWorks 6.6 をサポート【機能アップ】

### ◆ SNMP エージェント

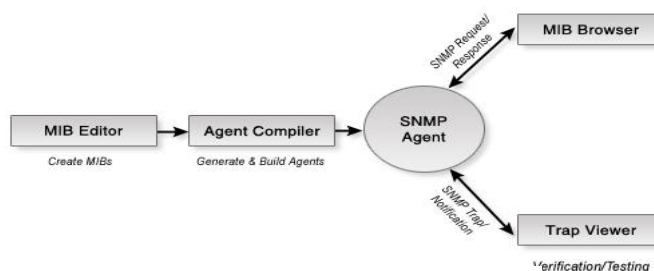
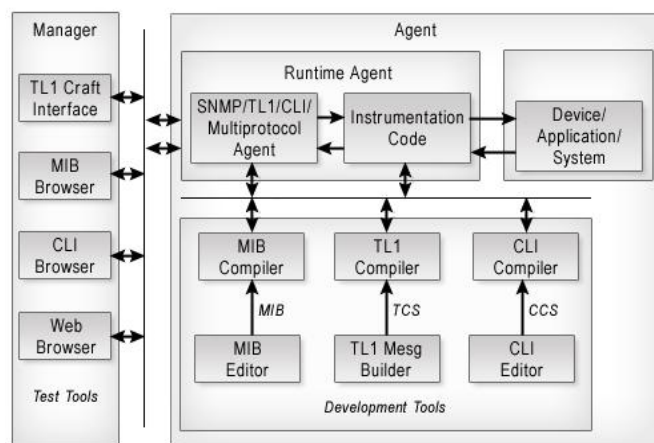
- SNMPv1、SNMPv2c、SNMPv3 をサポート
- Trap、Notification、Inform をサポート
- RFC に準拠 (SNMPv3: RFC3411, RFC3412, RFC3413, RFC3414, RFC3415, RFC3416、SNMPv2: RFC 3418)
- SNMPv3 での CBC-DES、CFB-AES-128 暗号化プロトコルをサポート【機能アップ】

### ◆ CLI エージェント

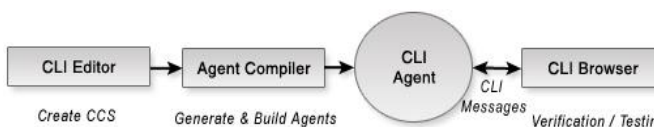
- Telnet、TCP、Serial インターフェースを提供
- Linux において SSH 通信をサポート
- 全てのコマンドでユーザ毎に権限を設定可能
- マルチプロトコルエージェントにおいて SSH インターフェースをサポート【機能アップ】
- CLI コマンドのユーザビリティ向上【機能アップ】
- 複雑なパスワード設定をサポート【機能アップ】

### ◆ TL1 エージェント

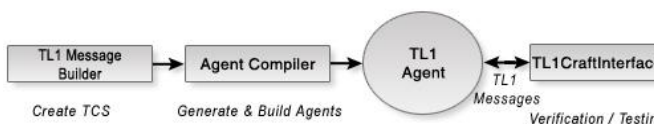
- Bellcore GR831、815、833、TR835 の仕様に準拠
- GR815 と TR835 の仕様を実装したセキュリティ機能
- クライアントから受信した複数メッセージの同時処理が可能



SNMP Agent – Developer Experience



CLI Agent – Developer Experience



TL1 Agent – Developer Experience

## 開発ツール

WebNMS Agent Toolkit C Edition は、SNMP エージェントを開発するビジュアルツールを提供します。

### MIB Editor

SNMP MIB 定義ファイルの生成・編集を行います。SMIv1、SMIv2 と ASN.1 の規則に従い、さまざまなコンストラクトを定義することが可能です。ウィザード形式で MIB の定義が行えます。

### TL1 Message Builder

GR831 の仕様の規則に従う、TL1 メッセージを定義する TL1 Command Set ファイルを生成します。

### CLI Editor

Character Mode、String Mode の CCS ファイルの作成を行います。

### Agent Compiler (MIB / CLI / TL1)

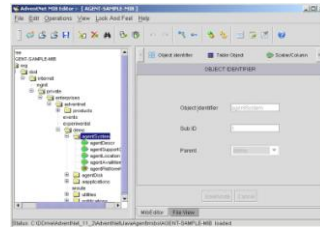
MIB 定義ファイル、TL1 Command Set ファイル、CCS ファイルをツールに読み込み、C ソースコードを生成します。ソースの編集を行い、コンパイルを行うことでエージェントの作成が行えます。本ツールから作成したエージェントを起動し、テストすることも可能です。

### MIB Browser / CLI Browser / TL1 CraftInterface

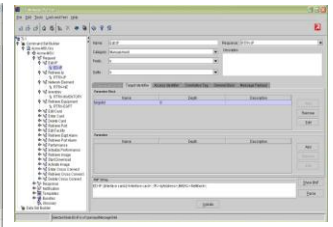
コンパイラツールで作成したエージェントから管理情報の取得と設定が行えます。本ツールは、作成したランタイムエージェントのテストツールとして使用できます。

### HTML Browser

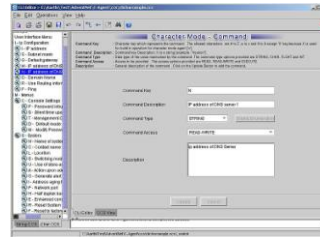
HTML Browser で、HTTP エージェント上の管理情報が表示できます。(HTML Browser は、本パッケージには含まれておりません。サードパーティ製 Web ブラウザをご使用ください。)



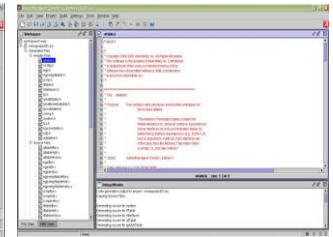
MIB Editor



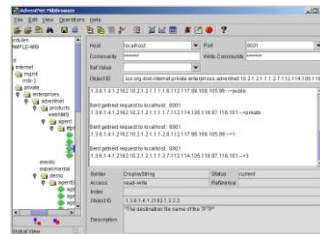
TL1 Message Builder



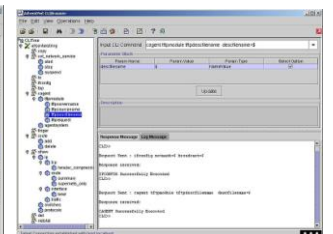
CLI Editor



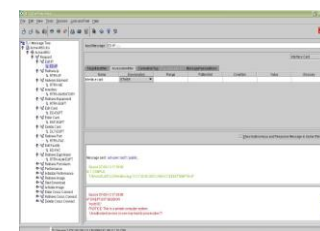
Agent Compiler



MIB Browser



CLI Browser



TL1 CraftInterface



HTML Browser

## 動作環境

プラットフォーム	Windows2000 / Windows Server(2003/2008) / WindowsXP / Windows Vista / Windows 7 / Linux / Solaris (上記 OS は当社でのテスト済みプラットフォームです。Java で開発されているため、他のプラットフォームでも動作可能です。)	
ハードウェア要求	CPU	500 MHz 以上
	メモリ	512 MByte 以上
	ディスク容量	200 MByte 以上
ソフトウェア要求	JDK	JDK1.4 以降
	C/C++ Compiler	Microsoft Visual C++ .NET 2003、Visual Studio 2005、Borland C++ Builder 4.0 以降、GNU C/C++ Compiler

ランタイムエージェント仕様	
OS/RTOS	Windows2000/Windows Server(2003/2008)/XP/Vista、Solaris、Linux、Free BSD、NetBSD、UP-Unix、OS-2、VxWorks、QNX Nutrino、WindowsCE、OSE、Nucleus RTOS
エージェントサイズ	61KByte : Red Hat Linux 9、SNMPv1/SNMPv2 エージェント、SNMPv3 セキュリティ無効、シングルスレッド、MIB 実装なし、デバッグ/警告情報/最適化オプション有効

## 派生製作物について

開発環境を利用して作成された、当社ライブラリを含む生成物(ランタイムモジュール)を派生製作物と言います。派生製作物は、開発環境とは別にランタイムライセンスを購入することにより、販売、配布、コピーなどが可能になっています。

本製品における派生製作物は、実行モジュールおよび関連定義ファイル等を指します。本製品で生成したソースファイル自身は派生製作物ではなく、ランタイムライセンスの対象となりませんので第三者に配布、開示等を行うことはできません。

製品に関するご質問、ご購入のお問い合わせについては、下記までお知らせ下さい。

©ZOHO Japan Corporation. All rights reserved.

 <p>製品提供元 ゾーホージャパン株式会社 神奈川県横浜市神奈川区金港町 6-3 横浜金港町ビル 6 階 Tel: 045-444-3881 Fax: 045-444-3882 http://www.webnms.jp/ E-mail: jp-casales@zohocorp.com</p>	<p>お問 合わせ 先</p>
---	-------------------------